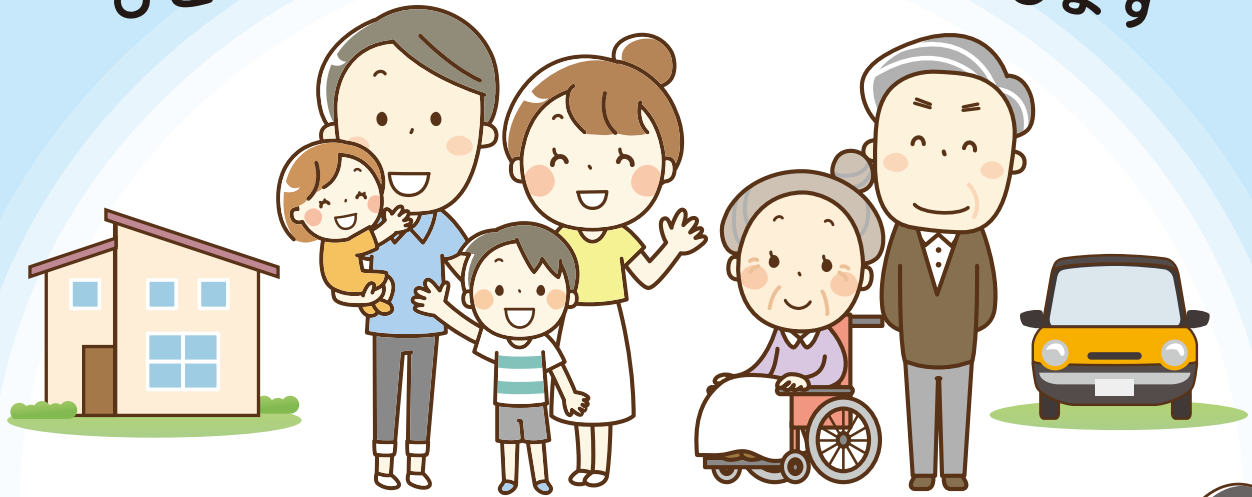


# 土曜窓口相談会 開催!!

JAに相談しよう!

ひと・いえ・くるまの安心をお届けします



生命・建物・くるま・年金・子ども・医療・介護  
各種共済の相談・手続きなんでもご相談ください。  
親切、ていねいにお答えします。



開催日時

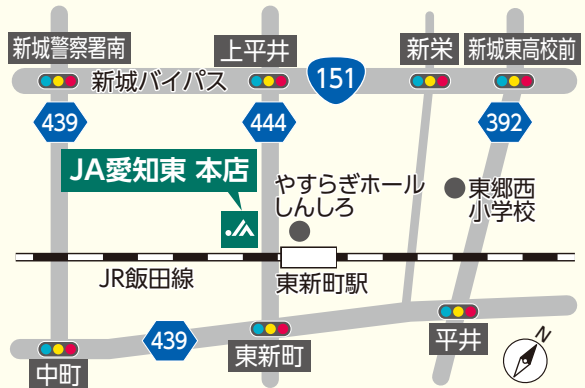
毎週土曜日〈9:00～15:00〉

※毎週土曜日開催を予定しておりますが、急きよ変更となる場合がございます。詳しくは、JA愛知東本店までお尋ねください。

開催場所

JA愛知東本店

新城市平井字中田6-1



ひと・いえ・くるまの安心お届けします。JA共済各種商品。

終身共済



認知症共済

子ども共済

予定利率変動型年金共済  
ライフロード

定期生命共済  
(通減期間設定型)

みちびき

JAはどなたでもご利用いただけます。現在JAとお取引のない方も、この機会にぜひ一度ご相談ください!!