

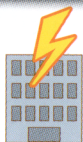
クミアイプロパンでは

集中監視システム(NCU)の導入を すすめています

JA委託業者が伝送装置の取付(交換)
工事のため、訪問する場合があります。

集中監視システム(NCU)とは…?

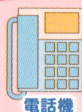
24時間
監視!



JAあいち経済連
集中監視
センター
(安城)

ガスメーターをご利用者様宅
の電話回線に接続すること
で、ガスメーターの信号を集
中監視センターを通じてJAに
送るシステムです。

各ご家庭



電話機



伝送装置
(NCU)



マイコン
メーターS

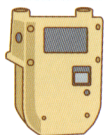


ガスもれ
警報器

24時間体制で
ガス設備の異常を監視!

※現在は電話回線を利用しない
「無線化方式」への切替をすすめ
ています。(一部地域を除く)

マイコンメーター + NCU で!



- メーターでガス止めが起こった場合や、長時間使用(消し忘れ)があった場合に連絡をします!
- ガス設備が異常の際、信号を送ります!
- 自動でガスの検針や、ガス残量を監視します!
- 消し忘れの際、遠隔操作でガスを止めることができます!

ガス止めがあった場合などには、集中監視センター(安城)より、連絡が入ります。

TEL. (0566) **99-4956**
(99-4958)

登録して
おくと
安心です!



電話があった際には、監視センター職員の指示に従い、
ガスの復帰動作を行ってください。

ご不明な点は、裏面のホームエネルギー課迄、お気軽にお問合せください。