

店舗統合のご案内

このたび、令和5年7月21日(金)をもちまして、お客様にお取引引きいた
だいております東郷支店は、本店に統合することとなり、お客様のお取引店を
本店へ変更させていただくことになりました。

つきましては、誠に恐縮ではございますが、令和5年7月22日(土)以降の
お客様のお取引引きは、このご案内の通りお取り扱いさせていただきます。
何卒ご了承を賜り今後ともご利用くださいますようお願い申し上げます。



新しいお取引店について

- 令和5年7月22日(土)以降、お取引店が変更になります。

	現在	令和5年7月22日(土)以降
店舗名	東郷支店	本店
金融機関・店番号	6591040	6591015
住所	新城市川路字連吾24-2	新城市平井字中田6-1
電話番号	0536-22-0754	0536-22-1491

口座番号・契約番号のお取り扱い

- 普通貯金および貯蓄貯金などの口座番号は、原則変更ございません。
- 定期貯金および定期積金の契約番号は、原則変更ございません。
- なお一部のお客様については、口座番号が変更になる場合がございます。この場合は、別途ご案内申し上げます。

通帳のお取り扱い

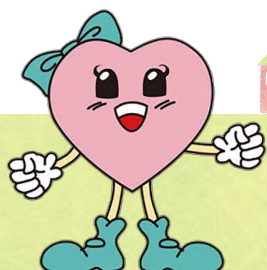
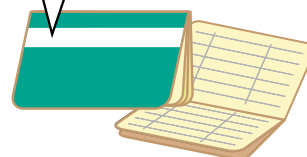
- 普通・貯蓄・定期の各貯金通帳は、店舗名称・店舗番号の
変更手続きが必要になります。

各貯金通帳は店舗名称・店舗番号を変更させていただいた後、
引き続きご使用できます。

令和5年7月24日(月)以降に、本店窓口へお申し出ください。

※ATMご利用の際は、そのままご利用いただけます。

[変更前]店舗番号 6591040



あいちゃん



未来に残そう水と緑

愛知東農業協同組合

ホームページ <https://www.ja-aichihigashi.com>

証書のお取り扱い

- 証書扱いの定期貯金・定期積金は引続きご利用いただけます。



ATM・キャッシュカードのお取り扱い

- ATMはそのまま設置していますので、今までどおりご利用いただけます。
- キャッシュカード・ローンカードも、そのままご利用いただけます。



共済(生命・建物更生・自動車等)のお取り扱い

- 共済契約の変更手続等は基本必要ありませんが、必要な場合は別途ご案内をさせていただきます。



各種お振込金のお取り扱い

- 令和5年7月22日(土)以降、お客様あてのお振り込みが旧店舗あてにまいりました場合は、令和5年9月29日(金)までの期間、変更後の本店の口座にご入金させていただきます。

給与振込

- ご勤務先の給与支払事務のご担当の方に、お取引店が変更となる旨をお届けください。
なお、JA愛知東からも給与支払元へ変更となった旨のご連絡をさせていただきます。

年金振込

- 年金振込のお取扱いのうち、国民年金、厚生年金、船員年金につきましては、当組合より振込先変更の手続きをさせていただきます。
- その他の各種年金(共済年金・企業年金等)につきましては、お客様よりそれぞれの年金支払元に所定の変更届をご提出していただく場合がありますので、その際は各種対象年金事務所等へお問い合わせください。

配当金振込

- 配当金支払元にお取引店が変更となる旨をお届けください。なお、JA愛知東からも配当金支払元へ変更となった旨のご連絡をさせていただきます。

その他振込

- お振込人様に、令和5年7月24日(月)以降、お取引店が変更となる旨のご連絡をお願いいたします。



公共料金・クレジットカード等の自動引き落としのお取り扱い

- 令和5年7月22日(土)以降は、変更後の本店の口座からお引き落としさせていただきます。
- それぞれの支払先には、JA愛知東で変更手続きをさせていただきますが、一部のお客様には変更の手続きをお願いする場合がございますので、よろしくお願いたします。

以上、概略をご説明申し上げましたが、ご不明な点ならびにこのご案内に説明のないお取引引きにつきましては、下記へお問い合わせさせていただきますようお願い申し上げます。



店舗統合を手口とした特殊詐欺にご注意ください!

店舗統合に際して、農協職員がキャッシュカードをお預かりすることはありません。「キャッシュカードを預かりに来た。」や「暗証番号を教えてください。」などといった農協職員をかたる詐欺被害にご注意ください。



お問い合わせ先

本店業務課 TEL 0536-22-1491
東郷支店 TEL 0536-22-0754
(※東郷支店は令和5年7月21日(金)まで)

お問い合わせ時間

平日 午前9時～午後5時

